



Ευρωπαϊκή
Επιτροπή



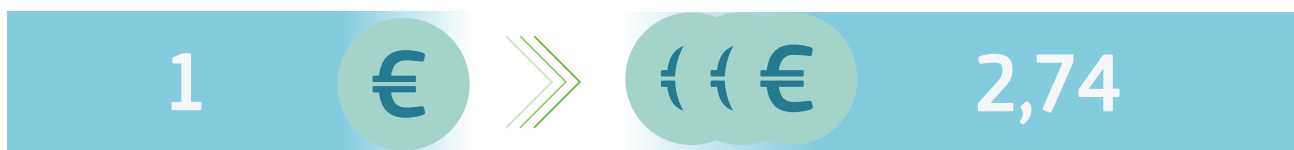
ΠΟΛΙΤΙΚΗ ΣΥΝΟΧΗΣ

ΣΤΗΡΙΞΗ ΤΗΣ ΑΝΑΠΤΥΞΗΣ ΚΑΙ ΤΩΝ ΘΕΣΕΩΝ ΕΡΓΑΣΙΑΣ ΣΤΗΝ ΕΛΛΑΔΑ

ΠΟΛΙΤΙΚΗ ΣΥΝΟΧΗΣ ΓΙΑ ΤΗΝ ΠΕΡΙΟΔΟ 2007-2013: ΣΥΓΚΕΚΡΙΜΕΝΑ ΑΠΟΤΕΛΕΣΜΑΤΑ ΓΙΑ ΤΗΝ ΕΥΡΩΠΗ

Μια **αξιολόγηση από ανεξάρτητους εμπειρογνώμονες** με χρηματοδότηση της περιόδου 2007-2013 διαπίστωσε ότι οι επενδύσεις της πολιτικής συνοχής είχαν **θετικά, απτά αποτελέσματα**, από τη δημιουργία θέσεων εργασίας και τον θετικό αντίκτυπο στις περιφερειακές ανισότητες μέχρι την αύξηση του ΑΕγχΠ.

Κάθε περιφέρεια και χώρα της ΕΕ επωφελείται από την πολιτική συνοχής μέσω των άμεσων επιπτώσεων των επενδύσεων και/ή των έμμεσων επιπτώσεων όπως η αύξηση του εμπορίου.



1 ευρώ επένδυσης της πολιτικής συνοχής κατά την περίοδο 2007-2013
θα παράγει **2,74 ευρώ** επιπρόσθετου ΑΕγχΠ έως το 2023.

346,5 δις ευρώ επενδύθηκαν την περίοδο 2007-2013



Εκτιμώμενη απόδοση σχεδόν **1 τρις ευρώ** επιπρόσθετου ΑΕγχΠ έως το 2023

1 εκατομμύριο θέσεις εργασίας δημιουργήθηκαν την περίοδο 2007-2013

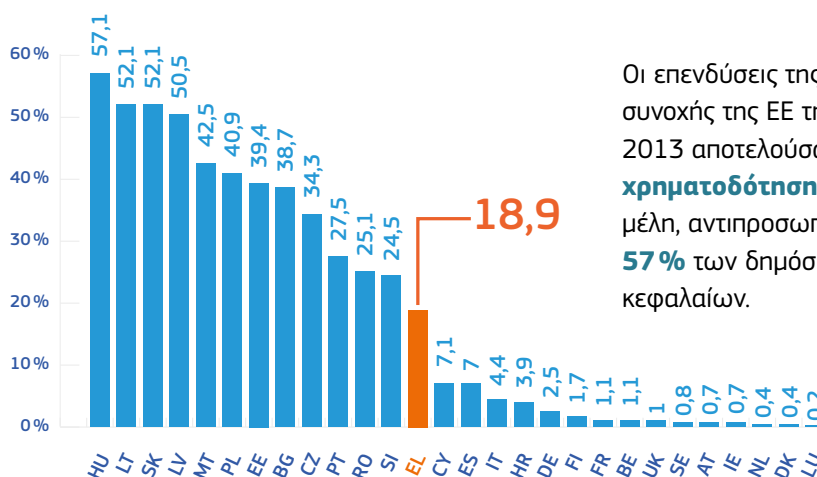


1/3 καθαρή δημιουργία θέσεων εργασίας κατά την περίοδο αυτή



Χρηματοδότηση της πολιτικής συνοχής ως % των δημόσιων επενδυτικών κεφαλαίων της περιόδου 2007-2013

ΕΕ28 = 6,5 % κατά μέσο όρο



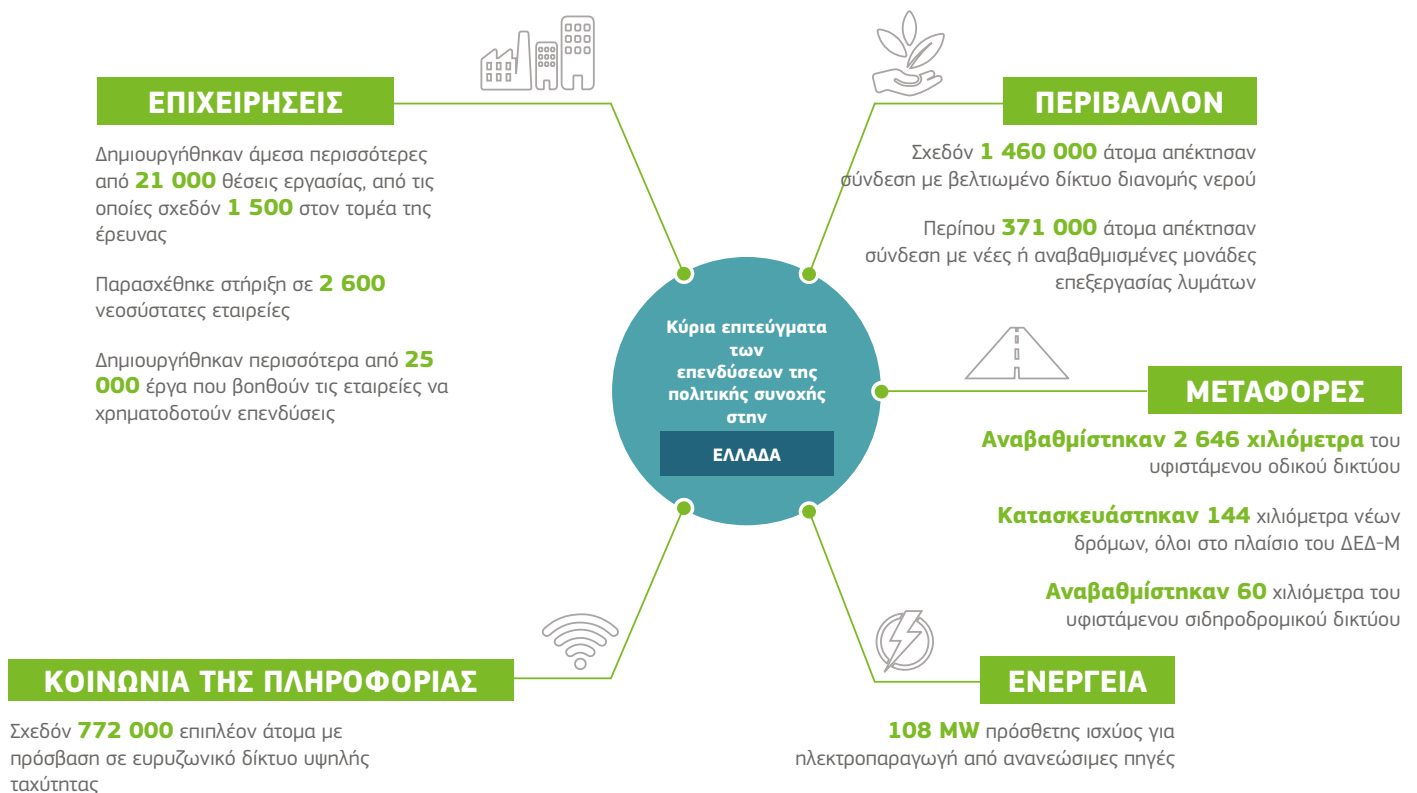
Οι επενδύσεις της πολιτικής συνοχής της ΕΕ την περίοδο 2007-2013 αποτελούσαν **ζωτική πηγή χρηματοδότησης** για πολλά κράτη μέλη, αντιπροσωπεύοντας **έως και 57%** των δημόσιων επενδυτικών κεφαλαίων.

Περιφερειακή
καιιαστική
πολιτική

Μεταξύ του 2007 και του 2013, η στήριξη του Ευρωπαϊκού Ταμείου Περιφερειακής Ανάπτυξης και του Ταμείου Συνοχής ανερχόταν σε 15,8 δις ευρώ στην Ελλάδα.

Οι επενδύσεις έγιναν κυρίως στους εξής τομείς:

- ▶ Στήριξη επιχειρήσεων
- ▶ Υποδομές συγκοινωνιών
- ▶ Έρευνα και καινοτομία
- ▶ Περιβάλλον



ΠΕΡΙΣΣΟΤΕΡΕΣ ΠΛΗΡΟΦΟΡΙΕΣ



Πολιτική συνοχής της ΕΕ: κύρια επιτεύγματα
http://ec.europa.eu/regional_policy/el/policy/what/key-achievements/

Αποτελέσματα της πολιτικής συνοχής της ΕΕ στην Ελλάδα
http://ec.europa.eu/regional_policy/el/policy/what/key-achievements/greece/



@EU_Regional #CohesionPolicy



EUinmyregion